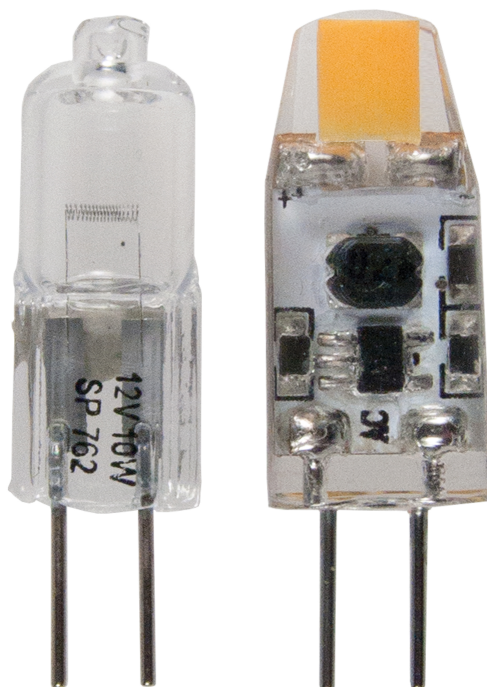




Product naam: MM06108



Specificaties MM06108:

Levensduur : 15000u
Wattage: 1.20W
Kleur: 2800K (warmwit)
Lumen: 100 lm
RA: 80
Licht rondom: 360 graden
Bedrijfstemperatuur: -30 tot + 40 graden
Lamp soort: G4
Lampvoet: G4

Gewicht: 2 gr
Spanning: 12 V
Beschermingsgraad: IP20
Te vervangen lamp:



Vervangen wattage: 10.00 W
Halogeen G4
Vervangen branduren: 1500 u

MEGAMAN®
LED Verlichting

Vraag naar de **groene ring!**



De vervanger

De **G4 LED** lamp is de energie besparende vervanger voor de traditionele G4.
Compact, stijlvol en zeer energiezuinig. 15.000 tot 25.000 branduren en een zeer lage warmte afgifte.

Ook modellen met 360 graden rondom licht en zeer compact 1 op 1 gelijk aan de Halogeen lamp modellen.

Weer een uniek product van Megaman!



Kleur echt



Kleurecht

Geen waarneembare kleur variatie of verloop tijdens productie en gebruik

Toepassing van multi-die LED chips met 2x48 velden maken het mogelijk om de gewenste lichtkleur, 2800K of 4000K, in de productie te ijken en te garanderen tijdens de levensduur. Megaman LED's hebben geen waarneembare, hinderlijke kleurvariatie die de uitstraling van LED sterk negatief beïnvloeden. Minder dan 1.8% (bij 4000K) en slechts 3,6% (bij 2800K) Megaman LED's hebben geen IR en UV.

Perfect lichtbeeld en concentratie

Door de verticale plaatsing van de LED's in het brandpunt van de speciale facet reflector is het mogelijk een perfecte bundeling vanaf 24 graden te creëren. Door een superieur optisch ontwerp bereikt de Megaman LED het doel van de optimale thermische- en optische eigenschappen tijdens de productie en gehele levensduur. Megaman LED's bieden tot 3x meer output dan vergelijkbare LED's met dezelfde wattages.

Investeringskosten

Tot wel 40000 gegarandeerde branduren met de unieke Megaman Kwaliteits Garantie. Na 5000 branduren is de investering geneutraliseerd en rest een netto opbrengst van € 117,- tot € 812,- per lichtpunt en 215 tot 1097kg CO2 reductie.

Geen Uv

De kwaliteits LED lampen van Megaman produceren ten opzichten van de te vervangen halogeen lampen geen schadelijke IR en UV. Hierdoor zijn ze ook uitermate geschikt voor het optimaal uitlichten van gevoelige kunstobjecten.

MEGAMAN® Kwaliteits Garantie

Megaman biedt u een garantie die geen enkele andere LED verlichting fabrikant u biedt. Een garantie op verwachte branduren die er voor zorgt dat de maximale besparing gerealiseerd kan worden.

Met de unieke MKG MEGAMAN garantie bent u er van gegarandeerd dat hij de gespecificeerde branduren van het te installeren product gaat realiseren en dan dus ook de bijbehorende besparing in euro gaat realiseren, zie specificatie berekening onderstaand: 513 euro levensduur besparing incl de aanschaf kosten van de LED lamp gedurende de 30.000 gegarandeerde branduren.

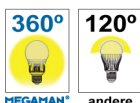
Met MKG een verzekerde besparing voor u waarvan de investering vaak al in het eerste jaar is terugverdiend.

Wanneer MKG?

MM03062 Specificatieberekening

Lees de [voorwaarden](#)

LED CLASSIC 360 graden



Door het toepassen van deze gepatenteerde Flat-TCH techniek voor de LED-lamp ter vervanging van de gloeilampen is een unieke productlijn ontstaan met specifieke eigenschappen **LED CLASSIC** met **360** graden rondom licht, een perfecte benadering van het traditionele gloeilampmodel.

LED CLASSIC met **55 % meer licht rondom** en **55 % lichter** door verantwoord ECO design, dat zijn de kernwoorden voor deze complete productlijn.

UNIEK Anti Breuk Design

Het unieke anti breuk eco-design voorkomt gebroken glas en zorgt er voor dat de lamp een geheel blijftgedurende alle levens fase , incl. verwerking voor hergebruik , **onbreekbaar eco-design** in optima forma.

A++

Zeer duurzame producten door hoogwaardig ontwerp en toepassen van hoog rendement LED velden zeer zuinig met energie.

A++ 92 % minder energie verbruik tov van Gloei en Halogeen lampen en dit alles met een zeer lange levensduur, A++ is zelfs 21% zuiniger dan A label producten.

Breuk Veilig Design

Megaman LED Lampen en Buizen zijn voorzien van glas of helder kunststof voor het beste Licht en rendement en ontworpen in Breuk Veilig Design door het toepassen van een speciale ant- breuk coteing.

Deze LED producten voldoen aan de inrichtingseisen voor de levensmiddelen bedrijven , hygiënecode (Horica) en andere toepassingen zoals de tuinbouw.

Ook de LED Classic Gloeilamp en G4-9 Halogeen vervangers met 360 graden rondom licht zijn ontworpen in Breuk Veilig Design.

MEGAMAN[®]
LED Verlichting

Vraag naar de **groene ring!**



Besparing:

Uw besparing op levensduur: EUR 0,00 +
Winkelprijs megaman lamp: EUR 11,99 -

Uw voordeel PER Megaman Spaarlamp: EUR -11,99
Vermindering CO2 uitstoot: 0 kg

** Een MEGAMAN spaarlamp met 0 branduren vervangt 0 gloeilampen.*

Aantal lampen:

Megaman spaarlampen:



Te vervangen lampen:

MEGAMAN[®]
LED Verlichting

Vraag naar de **groene ring!**

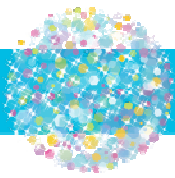


Bijbehorende producten:

Product naam: MM04224



Levensduur L90: 50000u
Wattage: 16.00W
Lamp soort: AR111
Lengte: 147 mm
Breedte: 50 mm
Gewicht: 133 gr
Spanning: 230 V
Spanning uit: 12 V
Bedrijfstemperatuur: -10 tot +40 graden
Beschermingsklasse: IP20



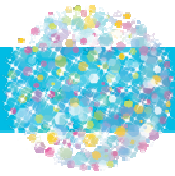
Compatible Halogen Transformer List

MEGAMAN® LED G4 1.2W
EU0301.2 - MM06108*Halogen Transformer 220-240V*

| Manufacturer | Model No. | Voltage (V) | Wattage (W) | Min. Number of LED Lamp(s) Compatible* | Max. Number of LED Lamp(s) Compatible* |
|--------------|-----------------------|-------------|-------------|--|--|
| Actec | MINI60 | 230-240 | 20-60 | 1 | 3 |
| Actec | VENUS60 | 230-240 | 20-60 | 1 | 4 |
| Anchorn | AET-3502R1 | 220-240 | 35-150 | 1 | 6 |
| Aurora | AU-E60 | 240 | 10-60 | 1 | 6 |
| Barrow | TED20600209-100310 | 220 | 20-60 | 3 | 6 |
| Baw | TREH60C1 6-60w | 220 | 6-60 | 1 | 6 |
| Click | TR060 | 240 | 20-60 | 4 | 6 |
| Collingwood | SKY I 60 | 240 | 20-60 | 2 | 6 |
| Crompton | CBC60 | 240 | 60 | 1 | 1 |
| Dais | DA-J60 | 240 | 20-60 | 1 | 3 |
| Dura | DELT12060P | 230 | 20-60 | 1 | 6 |
| Dura | DELT12105M | 220-240 | 35-105 | 1 | 6 |
| Eico | E60W | 220-240 | 10-60 | 1 | 6 |
| ELT | TCE 5/23-E | 230-240 | 20-50 | 1 | 6 |
| ELT | TR 5/23-01-SC | 230 | 50 | 1 | 6 |
| EMC | ET105 | 230 | 35-105 | 1 | 6 |
| Enlite | EN-SC60 | 240 | 20-60 | 1 | 1 |
| ERC | TRAEK02 | 230 | 20-60 | 3 | 6 |
| Eterna | T60VA | 240 | 20-60 | 1 | 2 |
| FLC | ET60A | 230 | 3-60 | 1 | 1 |
| Genric | TE12/70 CODE SB1240-B | 220-240 | 70 | 1 | 6 |
| Geni | GT-006 | 170-240 | 60 | 1 | 6 |
| Gentech | Pod E60 | 220-240 | 20-60 | 2 | 6 |
| Gira | Tronic-Trafo 0366 00 | 230 | 20-70 | 1 | 6 |
| Halolite | HA-S60TA | 220-240 | 20-60 | 1 | 6 |
| HEP Group | TB60I 230 10-60W | 230 | 10-60 | 1 | 6 |
| HEP Group | TE105S 20-105W | 230-240 | 20-105 | 1 | 6 |
| HEP Group | TE70S 10-70W | 230-240 | 10-70 | 1 | 6 |
| HEP Group | TL150S 50-150W | 230-240 | 50-150 | 1 | 6 |



| Manufacturer | Model No. | Voltage (V) | Wattage (W) | Min. Number of LED Lamp(s) Compatible* | Max. Number of LED Lamp(s) Compatible* |
|----------------|----------------------------|-------------|-------------|--|--|
| HEP Group | TR70 10-70W | 230 | 10-70 | 1 | 6 |
| Horoz | HL317 | 220 | 105 | 1 | 6 |
| JCC | JC4030(10-60AV) | 220-240 | 10-60 | 1 | 6 |
| Kengo | DET-60S | 220-240 | 10-60 | 1 | 6 |
| Light Division | ET60A | 230 | 20-60 | 1 | 1 |
| Lightron | ETH-55Eco | 240 | 50 | 1 | 5 |
| Lival | Pico Wolf 70 | 220-240 | 20-70 | 2 | 4 |
| Loretto | LT60 | 220-240 | 20-60 | 1 | 3 |
| Lucci | TB60L 240 10-60W | 240 | 10-60 | 1 | 6 |
| Meek | ET-60W | 230 | 60 | 1 | 6 |
| Nelson | Micro 60 | 230-240 | 60 | 6 | 6 |
| Niko | 320-00002 | 230 | 50 | 1 | 6 |
| Niko | 320-00106 | 230 | 20-70 | 1 | 6 |
| Niko | 320-00121 | 230 | 20-70 | 1 | 6 |
| Nobile | EN-110D2 | 230 | 35-110 | 1 | 6 |
| NVC | ET60DS | 220 | 35-60 | 1 | 6 |
| NVC | ET60E | 220 | 20-60 | 1 | 6 |
| Onnline | Pico Wolf 70 | 230-240 | 20-70 | 1 | 3 |
| Orbit Lighting | LET60B | 240 | 10-60 | 1 | 6 |
| Osram | ET-LED 30/220-240 | 220-240 | 2-30 | 1 | 3 |
| Osram | ET-Parrot 105/240 I | 240 | 35-105 | 1 | 1 |
| Osram | ET-Redback 60VA/230-240 | 230-240 | 20-60 | 1 | 6 |
| Osram | ET-Z 60/220-240 | 220 | 20-60 | 1 | 6 |
| Osram | Halotronic HTM 150/230-240 | 230-240 | 50-150 | 1 | 6 |
| Osram | Halotronic HTM 70/230-240 | 230-240 | 20-70 | 1 | 6 |
| Osram | IZ-A 50/240 | 240 | 50 | 1 | 5 |
| Osram | IZ-HALO 50/220-240 | 220-240 | 20-50 | 1 | 5 |
| Philips | Certaline 60w | 230 | 20-60 | 5 | 6 |
| Philips | EHC250 F | 220 | 35-60 | 1 | 6 |
| Philips | ET50 220/12V | 170-250 | 40-60 | 1 | 6 |
| Philips | ET-E 10 | 220-240 | 2-10 | 1 | 6 |
| Philips | ET-E60 220-240 | 220-240 | 20-60 | 1 | 6 |
| Philips | ET-S 105 220-240 | 220-240 | 35-105 | 1 | 6 |
| Philips | Primaline 70 230-240 | 230-240 | 20-70 | 1 | 6 |
| Puma | ET-075P-230-RD | 230-240 | 35-75 | 2 | 6 |
| Radium | ET-Ralopower | 230-240 | 20-60 | 1 | 6 |



| Manufacturer | Model No. | Voltage (V) | Wattage (W) | Min. Number of LED Lamp(s) Compatible* | Max. Number of LED Lamp(s) Compatible* |
|--------------|--------------------------|-------------|-------------|--|--|
| Reico | RN1613 | 230-240 | 100-160 | 1 | 6 |
| Releo | Micro 60 PFS | 230-240 | 10-60 | 1 | 6 |
| RIO | RT060CP | 220 | 60 | 1 | 6 |
| Robus | LDT150N | 230-240 | 35-150 | 1 | 2 |
| Robus | LT60d | 240 | 20-60 | 1 | 6 |
| Robus | RM70DN | 220-240 | 20-70 | 2 | 6 |
| Sector | ALVT60ED | 240 | 20-60 | 1 | 6 |
| Self | SET105F-2 | 230 | 35-105 | 1 | 1 |
| Self | SET70F-2 | 230 | 20-70 | 1 | 6 |
| Self | SET70R | 220-240 | 20-70 | 1 | 6 |
| Skytronic | VWY-006 | 170-250 | 20 | 1 | 2 |
| Sylvania | MINI 60 | 220-240 | 20-60 | 1 | 2 |
| TAO | SET150-2 | 230 | 50-150 | 1 | 6 |
| TAO | TET-E60I | 220 | 20-60 | 1 | 6 |
| TCE | Tce 10/23-E | 220-240 | 20-105 | 1 | 1 |
| TCI | MW 70 LED | 230-240 | 1-70 | 1 | 6 |
| TED | WIN-60SLV | 220-240 | 10-60 | 3 | 6 |
| Tridonic | Atco Viper 60VA 22176070 | 230-240 | 60 | 1 | 1 |
| Tridonic | Speedy TE-0105 C101 | 230-240 | 35-105 | 1 | 2 |
| Tridonic | Viper 105 22176074 | 230-240 | 105 | 1 | 6 |
| Tridonic | Viper 60VA 22176110 | 230 | 60 | 1 | 5 |
| Ushio Group | 456001 | 230 | 0-60 | 1 | 6 |
| Voitwell | V3YB-50-B | 220 | 20-50 | 3 | 5 |

*Remarks: The minimum and maximum number of LED lamps compatible depends upon the performance of the halogen transformer, which is subject to the status of the manufacturer's technology. Due to possible variations in country halogen transformer module specifications, please contact your local distributor for a list of compatible halogen transformers before installation.

Copyright © MEGAMAN® 2015. All rights reserved.

All the information contained within this publication was correct at the time of update and is subject to change without prior notice. All other trademarks mentioned are the property of their respective owners.