



# CorePro LED PLS

## CorePro LED PLS 5W 830 2P G23

Bij de Philips CorePro LED PLS is een LED-lichtbron geïntegreerd in de vormfactor van een traditionele fluorescentielamp. Dit product vormt de ideale oplossing voor het opwaarderen van lampen in algemene verlichtingstoepassingen: het voldoet aan de basiseisen voor verlichting, biedt aanzienlijke energiebesparingen en is milieuvriendelijk.

### Product gegevens

| Algemene informatie        |            |
|----------------------------|------------|
| Lampvoet                   | G23 [ G23] |
| Nominale levensduur (nom.) | 30000 h    |
| Schakelcyclus              | 50.000X    |

| Eisen aan armatuurontwerp                 |                     |
|---|---------------------|
| Kleurcode                                 | 830 [ CCT of 3000K] |
| Bundelhoek (nom.)                         | 120 °               |
| Lichtstroom (nom.)                        | 520 lm              |
| Gecorreleerde kleurtemperatuur (nom.)     | 3000 K              |
| Kleurconsistentie                         | <6                  |
| Kleurweergave-index (nom.)                | 82                  |
| Llmf bij einde nominale levensduur (nom.) | 70 %                |

| Bedrijfs- en Elektrische gegevens        |              |
|--|--------------|
| Ingangsfrequentie                        | 50 tot 60 Hz |
| Power (Rated) (Nom)                      | 5 W          |
| Opstarttijd (nom.)                       | 0,5 s        |
| Opwarmtijd tot 60% lichtopbrengst (nom.) | 0,5 s        |
| Power Factor (nom.)                      | 0.9          |
| Spanning (nom.)                          | 220-240 V    |

| Temperatuur                 |        |
|-----------------------------|--------|
| T-omgeving (max.)           | 45 °C  |
| T-omgeving (min.)           | -20 °C |
| T-opslag (max.)             | 65 °C  |
| T-opslag (min.)             | -40 °C |
| T-behuizing maximaal (nom.) | 83 °C  |

| Regelsystemen en Dimmers |     |
|--------------------------|-----|
| Dimbaar                  | Nee |

| Goedkeuring en Toepassing      |   |
|--------------------------------|---|
| Energie-efficiëntielabel (EEL) | A+  |
| Energiebesparend product       | Yes   |
| Goedkeuringsmerktekens         | CE-markering RoHS compliance KEMA<br>Keur-certificaat |
| Energieverbruik kWh/1000 uur   | 7 kWh   |

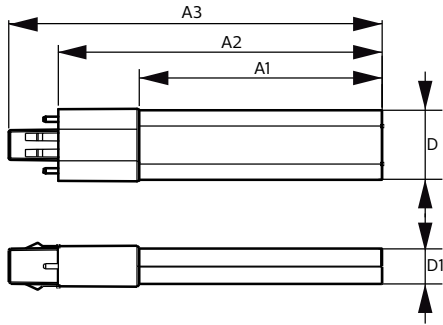
| Productgegevens             |                               |
|-----------------------------|-------------------------------|
| Volledige productcode       | 871869959666800               |
| Productnaam voor bestelling | CorePro LED PLS 5W 830 2P G23 |
| EAN/UPC - Product           | 8718699596668                 |
| Bestelcode                  | 59666800                      |

# CorePro LED PLS

|                                  |              |
|----------------------------------|--------------|
| Local Code                       | 59666800     |
| Numerator - Aantal per pak       | 1            |
| Numerator - Dozen per buitendoos | 20           |
| Materiaalnr. (12NC)              | 929001926302 |

|                          |          |
|--------------------------|----------|
| Netto gewicht (per stuk) | 0,043 kg |
|--------------------------|----------|

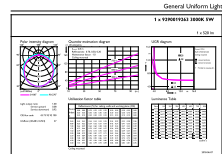
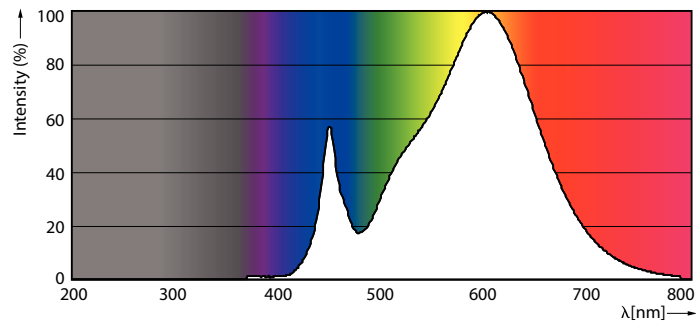
## Maatschets



PLED PLS 220-240V 5-9W 475lm 3000K G23

| Product                       | D       | D1      | A1     | A2     | A3     |
|-------------------------------|---------|---------|--------|--------|--------|
| CorePro LED PLS 5W 830 2P G23 | 31,1 mm | 15,8 mm | 108 mm | 144 mm | 166 mm |

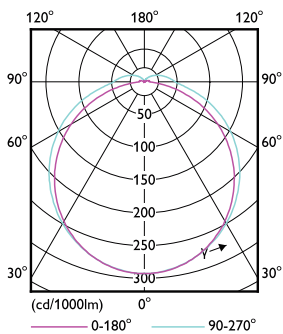
## Fotometrische gegevens



General Lighting Data sheet

LEDtube CorePro PLS EM 5W G23 830 12D ND

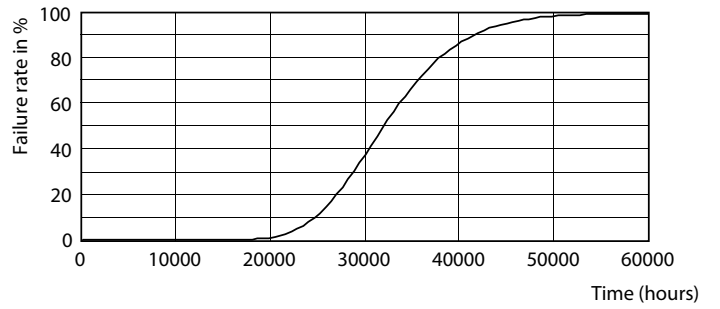
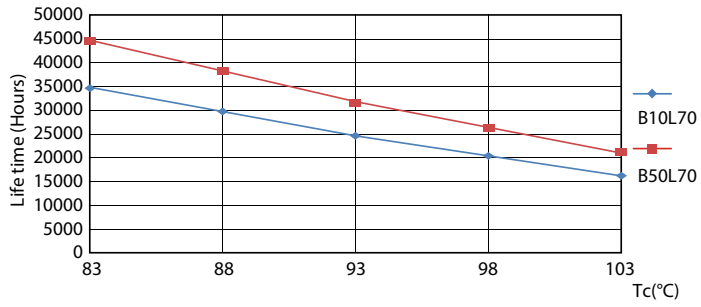
LEDtub CorePro PLS EM 5W G23 830 12D ND



LEDtube CorePro PLS EM 5W G23 830 12D ND

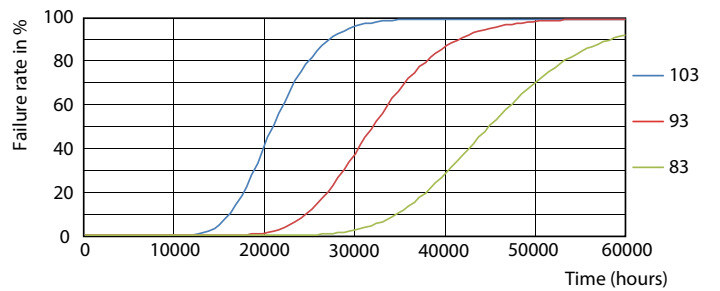
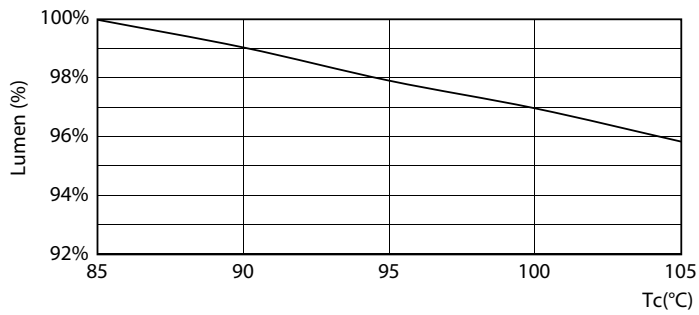
# CorePro LED PLS

## Levensduur



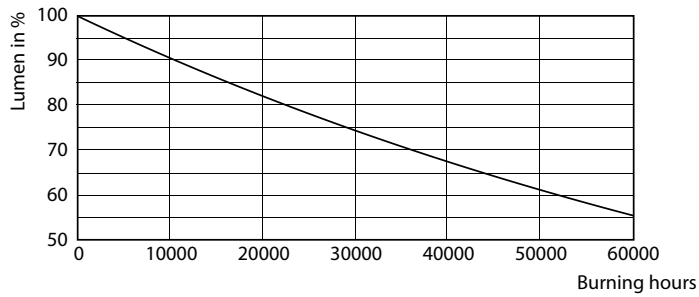
LEDtube CorePro PLS EM 5W G23 830 12D ND

LEDtube CorePro PLS EM 5W G23 830 12D ND



LEDtube CorePro PLS EM 5W G23 830 12D ND

LEDtube CorePro PLS EM 5W G23 830 12D ND



LEDtube CorePro PLS EM 5W G23 830 12D ND

